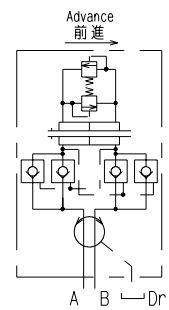
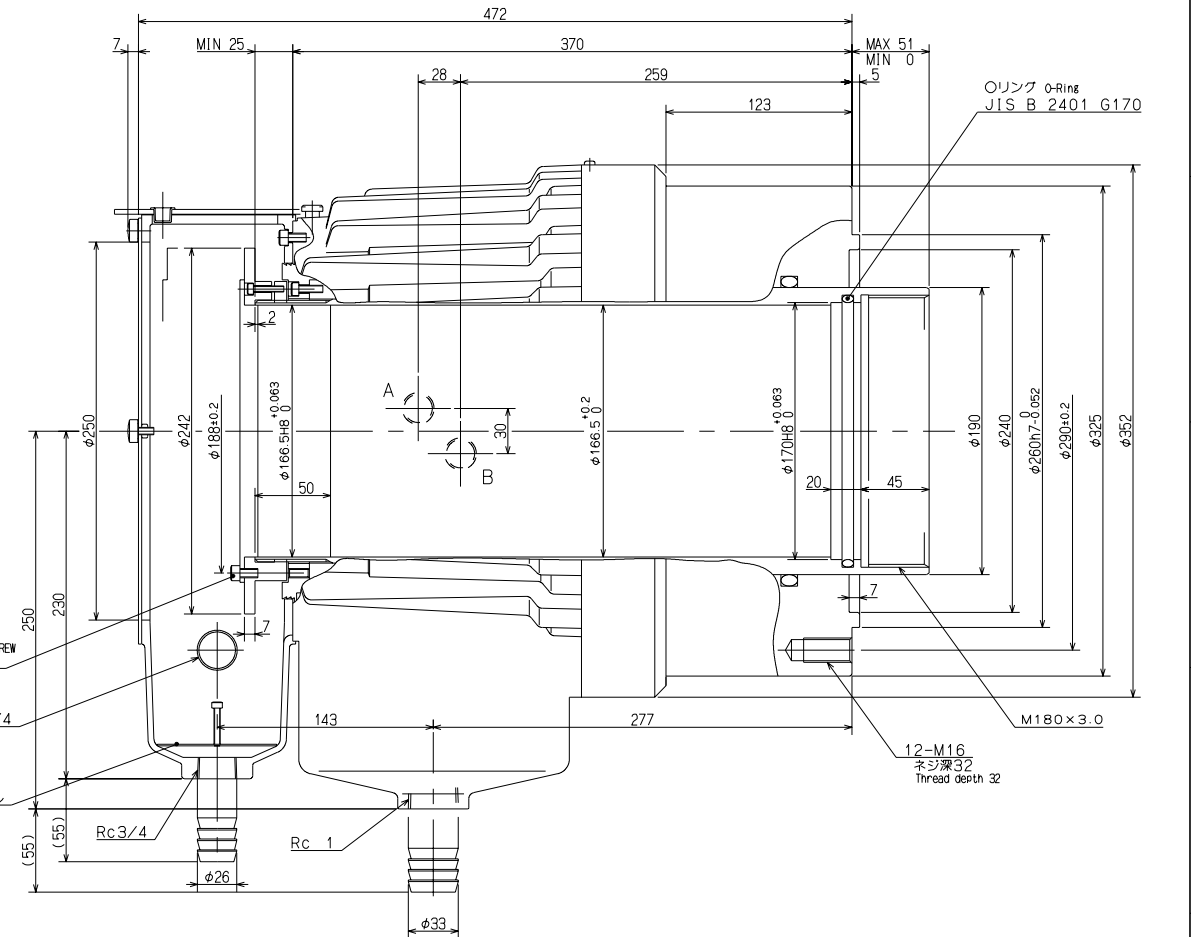
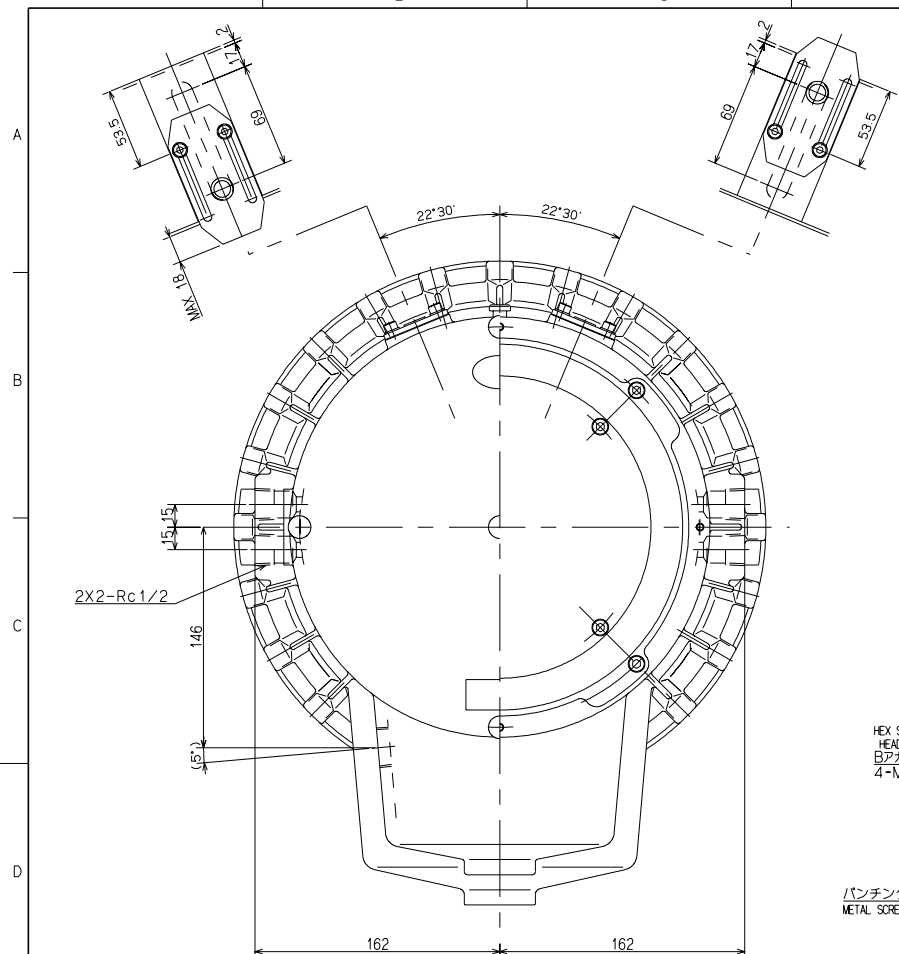


CUSTOMER		
MF. NO.	D A T E	REASON OF RIVISION
1	00.08.17	客先般ご要求による
2	04.03.11	和英併記



仕様 SPECIFICATIONS	
シリンダ内径 PISTON DIA	280 mm
ピストンストローク PISTON STROKE	51 mm
ピストン推力 PISTON THRUST (油圧力 3.0 MPa) 可 (AT 3.0 MPa) PULL	押 103 kN 引 91 kN
ピストン推力 PISTON THRUST (油圧力 3.26 MPa) 可 (AT 3.26 MPa) PULL	押 113 kN 引 100 kN
最高油圧力 MAX. OPERATING PRESSURE	3.3 MPa
最高回転数 MAX. SPEED	2000 min ⁻¹
質量 MASS	101 kg
慣性モーメント MOMENT OF INERTIA	0.829 kg·m ²
ドレン量 OIL LEAKAGE	8.4 ℓ/min
	ISO VG 32, 50℃, 3.0MPa

- 付属品 Belong
- Hose nipple ホースニップル φ26 1ヶ
 - Hose nipple ホースニップル φ33 1ヶ
 - METAL SCREEN パンチングメタル 1ヶ

要注意

- 油圧ポンプはオイルクーラー仕様品を御使用下さい。
- スピンドル回転中にシリンダを駆動させないこと。

Notice

- Oil pump spec should be used with oil cooler.
- Don't move the cylinder piston when spindle is moving.

寸法区分	mm	切削加工	研磨加工	繰戻し	検査	表面アラサ	記号	Rmax	形状・位置の精度の種類と記号	種類	記号
1以上-4以下	±0.1	±0.3	±0.5			▽	0.8S	形	直線度	—	∥
4未満-16	±0.2	±0.5	±0.7			▽	6.3S	形	平行度	—	∥
16 - 63	±0.3	±0.7	±0.9			▽	6.3S	形	垂直度	—	⊥
63 - 250	±0.5	±1.2	±1.5			▽	25 S	状	傾斜度	—	∠
250 - 1000	±0.8	±2.0	±2.5			▽	25 S	状	円周度	—	⊙
1000 - 2000	±1.0	±2.5	±3.5			▽	100S	状	位置度	—	⊙
2000 - 5000	±1.5	±3.5	±5.0			▽	100S	状	平行度	—	∥

CAREER	61R2346681	SCALE	2:5	TYPE	S2816-47A	WEIGHT	kg
MANAGER	CHIEF	DRAWN BY	田川 久久	NAME	S2816-47A カイケイ		
		DATE	00.04.27	3RD ANGLE	S2816-47A OUTSIDE VIEW		
KITAGAWA IRON WORKS CO.,LTD.		DRW NO.	61R 23 8027				