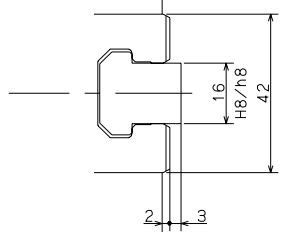


仕様		
プランジャストローク	19	mm
ジョーストローク(直径で)	8.8	mm
許容最大入力	28.5	kN (2906 kgf)
最大静的把握力	74	kN (7546 kgf)
許容最高回転速度	4200	min ⁻¹
質量	33.5	kg
慣性モーメント	0.308	kg·m ²
最高回転時の動的把握力	25	kN (2549 kgf)
使用シリンダ	S1875	
許容最大油圧力	1.80	MPa (18.4 kgf/cm ²)

○上記仕様は標準ソフトジョー付で許容最大入力時の場合
また最大静的把握力、および許容最高回転速度については
ソフトジョーの面上高さの1/2での実測値を示す



図面来歴				尺 度	形式	BT210	重量	kg
部長	課長	係長	主任	設計	CAD	1:1		
				名称		パワーチャック 10		
				三角法		BT210 ガイケイ		
株式会社 北川鉄工所				作成年月日		図面 番号		
						61P 21 6389 6		