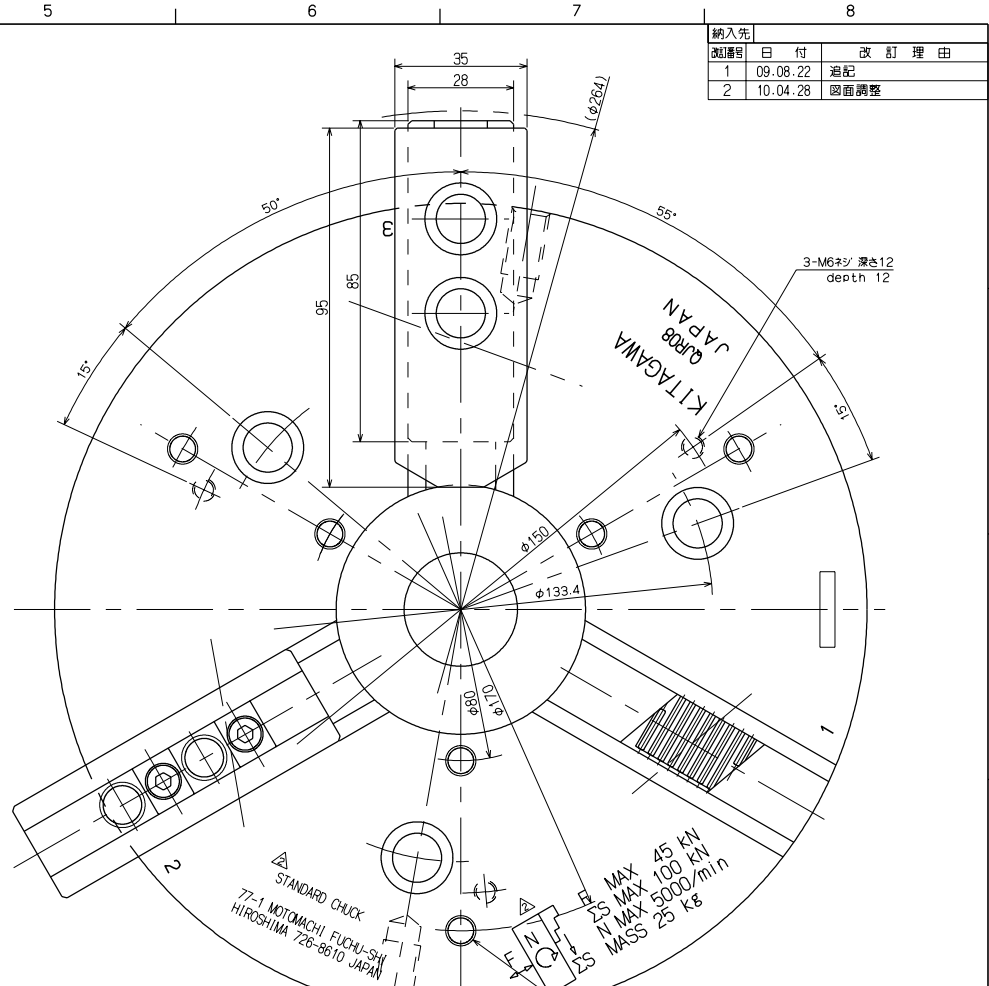
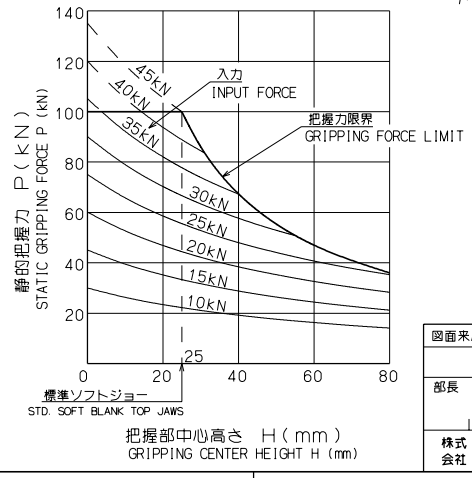


仕 様		
PLUNGER STROKE プランジャストローク	16	mm
JAW STROKE (IN DIA) ジョーstroke (直径で)	7.4	mm
MAX PERMISSIBLE INPUT FORCE 許容最大入力	45	kN
MAX STATIC GRIPPING FORCE 最大静的把握力	100	kN
MAX PERMISSIBLE SPEED 許容最大回転速度	5000	min <sup>-1</sup>
MASS 質量	25	kg
MOMENT OF INERTIA 慣性モーメント	0.18	kg·m <sup>2</sup>
DYNAMIC GRIPPING FORCE AT MAX SPEED 最高回転時の動的把握力	34	kN
OPERATING CYLINDER 使用シリンダ		
MAX PERMISSIBLE OIL PRESS 許容最大油圧力		MPa

寸法区分	mm	公差	表面	形状	位置	精度	種類	記号						
1以上	4以下	±0.1	0.3	±0.5	▽▽▽	0.8S	形	面	度	方	平	行	度	//
4	8	±0.2	±0.5	±0.7	▽▽	6.3S	形	面	度	方	圓	筒	度	⊥
16	80	±0.3	±0.7	±0.9	▽	25 S	状	面	度	方	圓	筒	度	∠
80	250	±0.5	±1.2	±1.5	▽	100S	状	面	度	方	圓	筒	度	⊙
250	1000	±1.0	±2.5	±3.5	▽	100S	状	面	度	方	圓	筒	度	⊙
1000	2000	±1.0	±2.5	±3.5	▽	100S	状	面	度	方	圓	筒	度	⊙
2000	5000	±1.5	±3.5	±5.0	▽	100S	状	面	度	方	圓	筒	度	⊙



△ 把握部中心高さとの静的把握力および入力との関係  
RELATIONSHIP OF GRIPPING CENTER HEIGHT, STATIC GRIPPING FORCE AND PLUNGER INPUT FORCE



図面履歴				尺 度	形式	QJR08	重量	kg
部長	課長	係長	主任	設計	CAD	高島	8	
株式会社 北川鉄工所				作成年月日	09.06.18	図面番号	61P	26
							1581	2

納入先			
図番	日付	改訂	理由
1	09.08.22		追記
2	10.04.28		図面調整