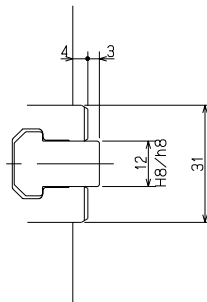


仕様	
プランジャストローク	20 mm
ジョーストローク(直径で)	8.5 mm
許容最大入力	18 kN (1835 kgf)
最大静的把握力	52.5 kN (5353 kgf)
許容最高回転速度	5270 min ⁻¹
質量	13 kg
慣性モーメント	0.045 kg·m ²
最高回転時の動的把握力	17.5 kN (1784 kgf)
使用シリンダ	Y1020R
許容最大油圧力	2.6 MPa (26.5 kgf/cm ²)

○上記仕様は標準ソフトジョー付で許容最大入力時の場合
また最大静的把握力、および許容最高回転速度については
ソフトジョーの面上高さの1/2での実測値を示す



図面来歴	尺度	形式	N-06	重量	kg
部長 課長 係長 主任 設計 CAD	1:1	名称	パワーチャック 6		
株式会社 北川鉄工所	作成年月日	三角法	N-06 ガイケイ		
		図面番号	61P 21 8311 3		